

1과목 : 과목구분없음

1. 특별표지판 부착 대상인 대형 건설기계가 아닌 것은?

- ① 길이가 15m인 건설기계
- ② 너비가 2.8m인 건설기계
- ③ 높이가 6m인 건설기계
- ④ 총중량 45톤인 건설기계

2. 건설기계의 구조 변경 가능 범위에 속하지 않는 것은?

- ① 수상작업용 건설기계 선체의 형식 변경
- ② 적재함의 용량 증가를 위한 변경
- ③ 건설기계의 깊이, 너비, 높이 변경
- ④ 조종장치의 형식 변경

3. 건설기계 운전자가 조종 중 고의로 인명피해를 입히는 사고를 일으켰을 때 면허처분 기준은?

- ① 면허취소
- ② 면허효력 정지 30일
- ③ 면허효력 정지 20일
- ④ 면허효력 정지 10일

4. 건설기계 등록번호표의 표시내용이 아닌 것은?

- ① 기종
- ② 등록 번호
- ③ 등록 관청
- ④ 장비 연식

5. 성능이 불량하거나 사고가 자주 발생하는 건설기계의 안전성 등을 점검하기 위하여 실시하는 심사는?

- ① 예비검사
- ② 구조변경검사
- ③ 수시검사
- ④ 정기검사

6. 건설기계의 등록 전에 임시운행 사유에 해당되지 않는 것은?

- ① 장비 구입 전 이상 유무 확인을 위해 1일간 예비 운행하는 경우
- ② 등록신청을 하기 위하여 건설기계용 등록지로 운행하는 경우
- ③ 수출을 하기 위하여 건설기계를 선적지로 운행하는 경우
- ④ 신개발 건설기계를 시험·연구의 목적으로 운행하는 경우

7. 커먼레일 디젤기관의 연료장치 시스템에서 출력요소는?

- ① 공기 유량 센서
- ② 인젝터
- ③ 엔진 ECU
- ④ 브레이크 스위치

8. 기동 전동기 구성품 중 자력선을 형성하는 것은?

- ① 전기자
- ② 계자 코일
- ③ 슬립링
- ④ 브러시

9. 디젤기관의 예열 장치에서 코일형 예열 플러그와 비교한 실드형 예열 플러그의 설명 중 틀린 것은?

- ① 발열량이 크고 열용량도 크다.
- ② 예열 플러그들 사이의 회로는 병렬로 결선되어 있다.
- ③ 기계적 강도 및 가스에 의한 부식에 약하다.
- ④ 예열 플러그 하나가 단선되어도 나머지는 작동된다.

10. 엔진오일이 연소실로 올라오는 주된 이유는?

- ① 피스톤 링 마모
- ② 피스톤 핀 마모
- ③ 커벡팅로드 마모
- ④ 크랭크축 마모

11. 4행정 기관에서 1사이클을 완료할 때 크랭크축은 몇 회전하는가?

- ① 1회전
- ② 2회전
- ③ 3회전
- ④ 4회전

12. 축전지의 전해액으로 알맞은 것은?

- ① 순수한 물
- ② 과산화납
- ③ 해면상납
- ④ 묽은 황산

13. 디젤기관 연료여과기에 설치된 오버플로 밸브 (overflow valve)의 기능이 아닌 것은?

- ① 여과기 각 부분 보호
- ② 연료공급펌프 소음발생 억제
- ③ 운전 중 공기 배출 작용
- ④ 인젝터의 연료분사시기 재어

14. 교류발전기의 다이오드가 하는 역할은?

- ① 전류를 조정하고, 교류를 정류한다.
- ② 전압을 조정하고, 교류를 정류한다.
- ③ 교류를 정류하고, 역류를 방지한다.
- ④ 여자전류를 조정하고, 역류를 방지한다.

15. 라디에이터(Radiator)에 대한 설명으로 틀린 것은?

- ① 라디에이터의 재료 대부분은 알루미늄 합금이 사용된다.
- ② 단위 면적당 방열량이 커야한다.
- ③ 냉각 효율을 높이기 위해 방열판이 설치된다.
- ④ 공기 흐름 저항이 커야 냉각 효율이 높다.

16. 디젤기관의 연소실 중 연료 소비율이 낮으며 연소 압력이 가장 높은 연소실 형식은?

- ① 예연소실식
- ② 와류실식
- ③ 직접분사실식
- ④ 공기실식

17. 유압장치에서 방향제어밸브에 대한 설명으로 틀린 것은?

- ① 유체의 흐름 방향을 변환한다.
- ② 액추에이터의 속도를 제어한다.
- ③ 유체의 흐름 방향을 한쪽으로 허용한다.
- ④ 유압실린더나 유압모터의 작동 방향을 바꾸는데 사용된다.

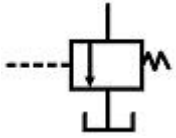
18. 유압펌프가 작동 중 소음이 발생할 때의 원인으로 틀린 것은?

- ① 펌프 축의 편심 오차가 크다.
- ② 펌프 흡입관 접합부로부터 공기가 유입된다.
- ③ 릴리프 밸브 출구에서 오일이 배출되고 있다.
- ④ 스트레이너가 막혀 흡입용량이 너무 작아졌다.

19. 자체중량에 의한 자유낙하 등을 방지하기 위하여 회로에 배압을 유지하는 밸브는?

- ① 감압 밸브
- ② 체크 밸브
- ③ 릴리프 밸브
- ④ 카운터 밸런스 밸브

20. 다음 유압기호가 나타내는 것은?



- ① 릴리프 밸브 ② 감압 밸브
- ③ 순차 밸브 ④ 무부하 밸브

21. 유압 모터의 종류에 포함되지 않는 것은?
 ① 기어형 ② 베인형
 ③ 플런저형 ④ 터빈형
22. 유압장치에 사용되는 오일 실(seal)의 종류 중 O-링이 갖추어야 할 조건은?
 ① 체결력이 작을 것
 ② 압축변형이 작을 것
 ③ 작동 시 마모가 클 것
 ④ 오일의 입·출입이 가능할 것
23. 유압장치에서 작동 및 움직임이 있는 곳의 연결 관으로 적합한 것은?
 ① 플렉시블 호스 ② 구리 파이프
 ③ 강 파이프 ④ PVC 호스
24. 건설기계의 유압장치를 가장 적절히 표현한 것은?
 ① 오일을 이용하여 전기를 생산하는 것
 ② 기체를 액체로 전환시키기 위해 압축하는 것
 ③ 오일의 연소에너지를 통해 동력을 생산하는 것
 ④ 오일의 유체에너지를 이용하여 기계적인 일을 하는 것
25. 유압계통에 사용되는 오일의 점도가 너무 낮을 경우 나타날 수 있는 현상이 아닌 것은?
 ① 시동 저항 증가 ② 펌프 효율 저하
 ③ 오일 누설 증가 ④ 유압회로 내 압력 저하
26. 제동 유압장치의 작동원리는 어느 이론에 바탕을 둔 것인가?
 ① 열역학 제1법칙 ② 보일의 법칙
 ③ 파스칼의 원리 ④ 가속도 법칙
27. 전기 기기에 의한 감전 사고를 막기 위하여 필요한 설비로 가장 중요한 것은?
 ① 접지설비 ② 방폭등 설비
 ③ 고압계 설비 ④ 대지 전위 상승 설비
28. 유류 화재 시 소화방법으로 부적절한 것은?
 ① 모래를 뿌린다.
 ② 다량의 물을 부어 끈다.
 ③ ABC소화기를 사용한다.
 ④ B급 화재 소화기를 사용한다.
29. 소화 작업의 기본요소가 아닌 것은?
 ① 가연물질을 제거하면 된다.
 ② 산소를 차단하면 된다.
 ③ 점화원을 제거시키면 된다.
 ④ 연료를 기화시키면 된다.

30. 밀폐된 공간에서 엔진을 가동할 때 가장 주의해야 할 사항은?
 ① 소음으로 인한 추락 ② 배출가스 중독
 ③ 진동으로 인한 직업병 ④ 작업 시간
31. 벨트를 교체 할 때 기관의 상태는?
 ① 고속상태 ② 중속상태
 ③ 저속상태 ④ 정지상태
32. 진동 장애의 예방대책이 아닌 것은?
 ① 실외작업을 한다.
 ② 저진동 공구를 사용한다.
 ③ 진동업무를 자동화 한다.
 ④ 방진장갑과 귀마개를 착용 한다
33. 화재 및 폭발의 우려가 있는 가스발생장치 작업장에서 지켜야 할 사항으로 맞지 않는 것은?
 ① 불연성 재료 사용금지
 ② 화기 사용금지
 ③ 인화성 물질 사용금지
 ④ 점화원이 될 수 있는 기재 사용금지
34. 해머 작업 시 틀린 것은?
 ① 장갑을 끼지 않는다.
 ② 작업에 알맞은 무게의 해머를 사용한다.
 ③ 해머는 처음부터 힘차게 때린다.
 ④ 자루가 단단한 것을 사용한다.
35. 다음 중 드라이버 사용방법으로 틀린 것은?
 ① 날 끝 흠의 폭과 깊이가 같은 것을 사용한다.
 ② 전기 작업 시 자루는 모두 금속으로 되어 있는 것을 사용한다.
 ③ 날 끝이 수평이어야 하며 둥글거나 빠진 것은 사용하지 않는다.
 ④ 작은 공작물이라도 한손으로 잡지 않고 바이스 등으로 고정하고 사용한다.
36. 크레인으로 무거운 물건을 위로 달아 올릴 때 주의할 점이 아닌 것은?
 ① 달아 올릴 때 화물의 무게를 파악하여 제한하중 이하에서 작업한다.
 ② 매달린 화물이 불안전하다고 생각될 때는 작업을 중지한다.
 ③ 신호의 규정이 없으므로 작업자가 적절히 한다,
 ④ 신호자의 신호에 따라 작업한다.
37. 화물 인양 시 줄걸이용 와이어로프에 장력이 걸리면 일단 정지하여 점검해야 할 내용이 아닌 것은?
 ① 장력의 배분은 맞는지 확인한다.
 ② 와이어로프의 종류와 규격을 확인한다.
 ③ 화물이 파손될 우려는 없는지 확인한다.
 ④ 장력이 걸리지 않는 로프는 없는지 확인한다.
38. 권상용 드럼에 플리트(Fleet) 각도를 두는 이유는?

- ① 아우트리거 고정 핀을 빼낸다.
- ② 모든 아우트리거 실린더를 확장한다.
- ③ 기중기가 수평이 되도록 정렬시킨다.
- ④ 모든 아우트리거 빔을 원하는 폭이 되도록 연장시킨다.

57. 도로교통법상 모든 차의 운전자가 서행하여야 하는 장소에 해당하지 않는 것은?

- ① 도로가 구부러진 부근
- ② 비탈길의 고개 마루 부근
- ③ 편도 2차로 이상의 다리 위
- ④ 가파른 비탈길의 내리막

58. 그림의 교통안전 표지는?



- ① 좌·우회전 표지
- ② 좌·우회전 금지표지
- ③ 양측방 일방 통행표지
- ④ 양측방 통행 금지표지

59. 도로교통법상에서 정의된 긴급자동차가 아닌 것은?

- ① 응급 전신·전화 수리공사에 사용되는 자동차
- ② 긴급한 경찰업무수행에 사용되는 자동차
- ③ 위독환자의 수혈을 위한 혈액 운송 차량
- ④ 학생운송 전용버스

60. 승차 또는 적재의 방법과 제한에서 운행상의 안전기준을 넘어서 승차 및 적재가 가능한 경우는?

- ① 도착지를 관할하는 경찰서장의 허가를 받은 때
- ② 출발지를 관할하는 경찰서장의 허가를 받은 때
- ③ 관할 시·군수의 허가를 받은 때
- ④ 동·읍 면장의 허가를 받은 때

전자문제집 CBT 홈페이지 : www.comcbt.com
 기출문제 및 해설집 다운로드 : www.comcbt.com/xe
 전자문제집 CBT 앱(구글플레이) : [\[다운로드\]](#)

전자문제집 CBT란?

종이 문제집이 아닌 인터넷으로 문제를 풀고 자동으로 채점하며 모의고사, 오답 노트, 해설까지 제공하는 무료 기출문제 학습 프로그램으로 실제 시험에서 사용하는 OMR 형식의 CBT를 제공합니다.

PC 버전 및 모바일 버전 완벽 연동
 교사용/학생용 관리기능도 제공합니다.

오답 및 오탈자가 수정된 최신 자료와 해설은 전자문제집 CBT에서 확인하세요.

1	2	3	4	5	6	7	8	9	10
①	②	①	④	③	①	②	②	③	①
11	12	13	14	15	16	17	18	19	20
②	④	④	③	④	③	②	③	④	④
21	22	23	24	25	26	27	28	29	30
④	②	①	④	①	③	①	②	④	②
31	32	33	34	35	36	37	38	39	40
④	①	①	③	②	③	②	④	④	④
41	42	43	44	45	46	47	48	49	50
③	③	①	①	④	④	③	③	①	②
51	52	53	54	55	56	57	58	59	60
①	②	④	①	②	③	③	①	④	②